

NÁJEM BYTU - ELEKTRONICKÁ SOUTĚŽ

Městská část Praha 2 oznamuje záměr pronajmout byt v souladu s „Pravidly veřejné soutěže o nájem obecních bytů“ schválenými usnesením Rady městské části Praha 2 č. 620 ze dne 5.10.2020

Číslo veřejné soutěže: 11/2021

Termín konání veřejné soutěže: 16.8.2021 ve 14:00 hod.

Variabilní symbol pro složení kauce bezhotovostním převodem: 7711217777

Pronajímatel bytu: MČ Praha 2

Adresa bytu: Na Moráni 7/1958, byt č. 5

Výměra, podlaží, kvalita bytu: celková plocha 125,02 m² (kuchyň, 4 pokoje, předsíň, komora, chodba, koupelna, WC)
2. nadzemní podlaží (1. patro), dům bez výtahu
číslo bytu 5, byt standardní

Způsob vytápění bytu: plynové etážové topení (energetická náročnost – třída E)

Nájemci je k dispozici: dvorek

Další prostory v domě: prodejna, kanceláře, dílna

Vyvolávací cena (výše nájemného bez služeb): 19.800,- Kč

Informativní rozpis záloh na služby pro 1 osobu v roce 2020

-	vodné	310,- Kč/osobu/měsíc
-	úklid	80,- Kč/osobu/měsíc
-	odpad	75,- Kč/osobu/měsíc
-	elektřina spol. prostor	20,- Kč/osobu/měsíc
-	komíny	50,- Kč/byt. jednotku/měsíc

Městská část Praha 2 upozorňuje, že

1. nájemní smlouva se uzavírá na dobu určitou pouze 2 let bez nároku na prodloužení s notářským zápisem, neboť se jedná o dům v SVJ (společenstvo vlastníků jednotek). Případné prodloužení nájemní smlouvy bude možné pouze na základě dohody nájemce s pronajímatelem po uplynutí doby nájmu. Prodloužení nájemní smlouvy se nebude řídit „Pravidly veřejné soutěže o nájem obecních bytů“

2. pro účast v soutěži je nutno složit kauci ve výši 30.000,- Kč (nebo 1.000,- Kč v případech stanovených Pravidly) před konáním veřejné soutěže, a to pouze bankovním převodem na účet MČ Praha 2 č. 9021-2000758339/0800 pod variabilním symbolem 7711217777 a zároveň zaslat e-mailovou zprávu, včetně pravdivě vyplněné a podepsané přihlášky do aukce na adresu aukce@praha2.cz za účelem identifikace platby s uvedením jména a příjmení, data narození, e-mailového a telefonního kontaktu a potvrzení o provedení platby, včetně identifikace bytů, o které má zájem soutěžit, to vše nejpozději do 10.8.2021 do 24.00 hodin

Termíny prohlídky bytu: Prohlídky zajistí Lenka Kubešová – NAXOS a.s., se sídlem Praha 5, Holečkova 31
Tel: +420 777 707 315, e-mail: lenkakubesova@naxos.cz
I. prohlídka: v pátek 30. července v 9:00 hod.
II. prohlídka: v pátek 6. srpna v 9:00 hod.

(na fyzické prohlídce je potřeba se předem ohlásit, sraz účastníků před domem, fyzické prohlídky je možné se účastnit pouze s respirátorem min. FFP2/KN95)

Virtuální prohlídka včetně 3D modelu bytu je dostupná na webu www.naxos.cz

(informace o průběhu aukce na tel: +420 720 620 718, e-mail: cestmirkriz@naxos.cz)

Městská část Praha 2 si vyhrazuje právo neuzavřít nájemní smlouvu s vítězným zájemcem, rozhodne li tak Rada městské části Praha 2.

Datum zveřejnění: 23.7.2021

Ing. Michael G r u n d l e r
místostarosta
pro oblast správy majetku

PASPORTIZACE - 2.PODLAŽÍ

M 1:100

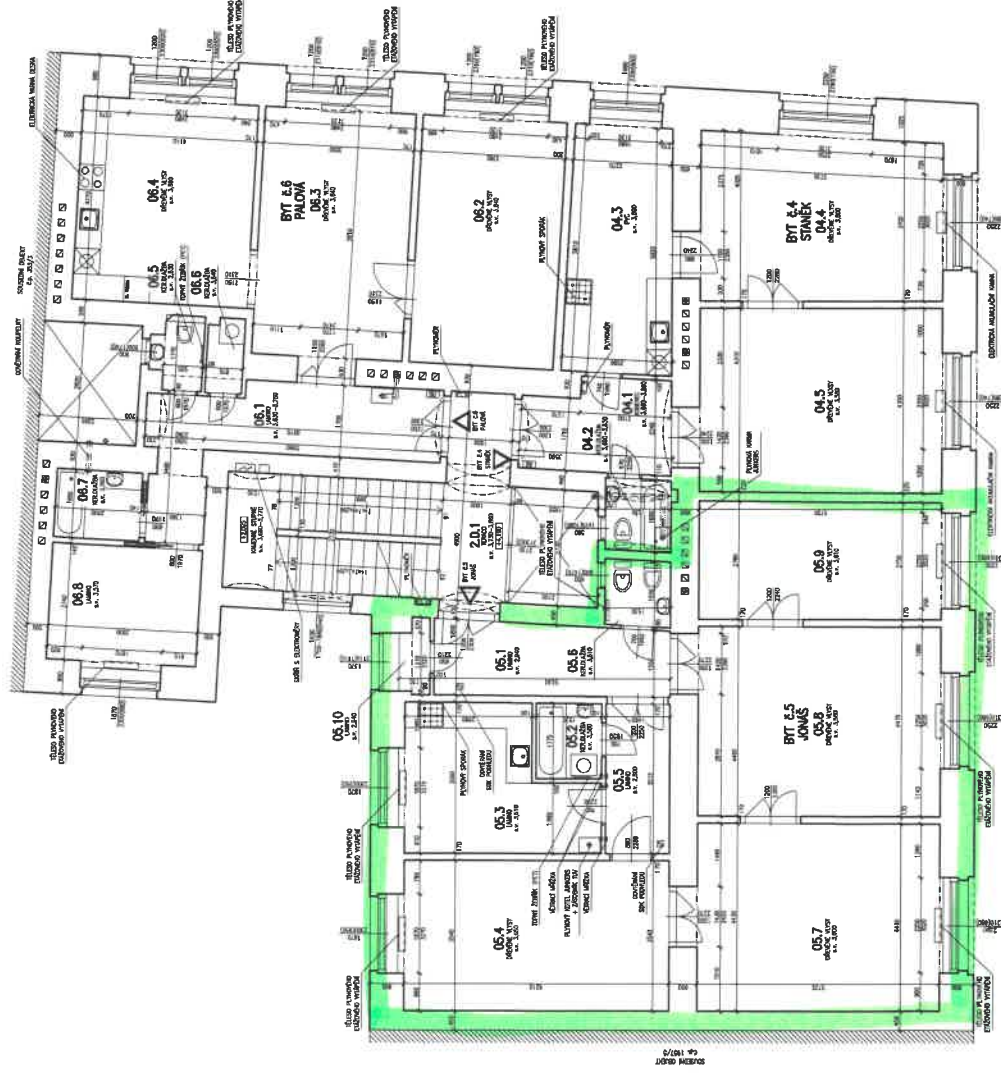
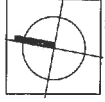
LEGENDA MÍSTNOSTI:

Číslo	Název místnosti	Podlaží	Platnost
00.1	SKOKOVÝ PRŮCHOD	2.08	7.12
01.1	PRŮCHOD	2.08	7.12
02.1	KUCHYŇKA	1.04	6.8
03.1	KUCHYŇKA	2.10	6.8
04.1	POKOID	2.10	6.8
05.1	PRŮCHOD	2.06	7.09
06.1	PRŮCHOD	2.06	7.09
07.1	KUCHYŇKA	2.2	6.8
08.1	KUCHYŇKA	1.09	6.8
09.1	POKOID	2.26	6.8
10.1	CHODBA	2.4	6.8
11.1	WC	2.7	6.8
12.1	POKOID	2.15	6.8
13.1	POKOID	2.09	6.8
14.1	POKOID	1.00	6.8
15.1	PRŮCHOD	1.09	6.8
16.1	PRŮCHOD	1.09	6.8
17.1	PRŮCHOD	1.09	6.8
18.1	PRŮCHOD	1.09	6.8
19.1	PRŮCHOD	1.09	6.8
20.1	PRŮCHOD	1.09	6.8
21.1	PRŮCHOD	1.09	6.8
22.1	PRŮCHOD	1.09	6.8
23.1	PRŮCHOD	1.09	6.8
24.1	PRŮCHOD	1.09	6.8
25.1	PRŮCHOD	1.09	6.8
26.1	PRŮCHOD	1.09	6.8
27.1	PRŮCHOD	1.09	6.8
28.1	PRŮCHOD	1.09	6.8
29.1	PRŮCHOD	1.09	6.8
30.1	PRŮCHOD	1.09	6.8
31.1	PRŮCHOD	1.09	6.8
32.1	PRŮCHOD	1.09	6.8
33.1	PRŮCHOD	1.09	6.8
34.1	PRŮCHOD	1.09	6.8
35.1	PRŮCHOD	1.09	6.8
36.1	PRŮCHOD	1.09	6.8
37.1	PRŮCHOD	1.09	6.8
38.1	PRŮCHOD	1.09	6.8
39.1	PRŮCHOD	1.09	6.8
40.1	PRŮCHOD	1.09	6.8
41.1	PRŮCHOD	1.09	6.8
42.1	PRŮCHOD	1.09	6.8
43.1	PRŮCHOD	1.09	6.8
44.1	PRŮCHOD	1.09	6.8
45.1	PRŮCHOD	1.09	6.8
46.1	PRŮCHOD	1.09	6.8
47.1	PRŮCHOD	1.09	6.8
48.1	PRŮCHOD	1.09	6.8
49.1	PRŮCHOD	1.09	6.8
50.1	PRŮCHOD	1.09	6.8
51.1	PRŮCHOD	1.09	6.8
52.1	PRŮCHOD	1.09	6.8
53.1	PRŮCHOD	1.09	6.8
54.1	PRŮCHOD	1.09	6.8
55.1	PRŮCHOD	1.09	6.8
56.1	PRŮCHOD	1.09	6.8
57.1	PRŮCHOD	1.09	6.8
58.1	PRŮCHOD	1.09	6.8
59.1	PRŮCHOD	1.09	6.8
60.1	PRŮCHOD	1.09	6.8
61.1	PRŮCHOD	1.09	6.8
62.1	PRŮCHOD	1.09	6.8
63.1	PRŮCHOD	1.09	6.8
64.1	PRŮCHOD	1.09	6.8
65.1	PRŮCHOD	1.09	6.8
66.1	PRŮCHOD	1.09	6.8
67.1	PRŮCHOD	1.09	6.8
68.1	PRŮCHOD	1.09	6.8
69.1	PRŮCHOD	1.09	6.8
70.1	PRŮCHOD	1.09	6.8
71.1	PRŮCHOD	1.09	6.8
72.1	PRŮCHOD	1.09	6.8
73.1	PRŮCHOD	1.09	6.8
74.1	PRŮCHOD	1.09	6.8
75.1	PRŮCHOD	1.09	6.8
76.1	PRŮCHOD	1.09	6.8
77.1	PRŮCHOD	1.09	6.8
78.1	PRŮCHOD	1.09	6.8
79.1	PRŮCHOD	1.09	6.8
80.1	PRŮCHOD	1.09	6.8
81.1	PRŮCHOD	1.09	6.8
82.1	PRŮCHOD	1.09	6.8
83.1	PRŮCHOD	1.09	6.8
84.1	PRŮCHOD	1.09	6.8
85.1	PRŮCHOD	1.09	6.8
86.1	PRŮCHOD	1.09	6.8
87.1	PRŮCHOD	1.09	6.8
88.1	PRŮCHOD	1.09	6.8
89.1	PRŮCHOD	1.09	6.8
90.1	PRŮCHOD	1.09	6.8
91.1	PRŮCHOD	1.09	6.8
92.1	PRŮCHOD	1.09	6.8
93.1	PRŮCHOD	1.09	6.8
94.1	PRŮCHOD	1.09	6.8
95.1	PRŮCHOD	1.09	6.8
96.1	PRŮCHOD	1.09	6.8
97.1	PRŮCHOD	1.09	6.8
98.1	PRŮCHOD	1.09	6.8
99.1	PRŮCHOD	1.09	6.8
100.1	PRŮCHOD	1.09	6.8

ZAMĚŘENÍ KUCHYŇEK CELKEM 31.10 m²

LEGENDA
 STAVACÍ KONSTRUKCE

±0,000 = ÚROVEŇ PODLAHY 1.NP V MÍSTĚ HLAVNÍHO SCHODIŠTĚ



**PASPORTIZACE
BYTOVÉHO DOMU**
NA NODRÁNÍ 1689/7, PRAHA 2 - NOVÉ MĚSTO

MĚSTSKÁ ČÁST PRAHA 2
MĚSTSKÝ ÚŘAD
120 08 PRAHA 2 - VINOHRADY

APPLAN S.R.O.
NA ŠTĚPÁNKOVĚ 10
120 00 PRAHA 2
IČO: 250 88 200
DIČO: 120 00
www.applan.cz
tel: +420 274 271 950

INVESTOR: **OSLOP PRAHE**

PROJEKTANT: **ING. MARTIN VÁN**

KONTROLOVAL: **ING. MARTIN VÁN**

STUPEŇ PRŮJ: **DES**

ZAMÁVNĚKOVÉ ČÍSLO: **MČP-19**

DATAK: **KVĚTEN 2012**

FORMÁT: **3x4**

NAZEV SOUBORU: **120-08-PR-2-NOVĚ MĚSTO**

REKVIS: **DATAK VYPRACOVANÁ KONTROLOVANÁ**

BY: **1:100/01**

ČÍSLO: **08**

MAZEV PRŮJ: **08**

MAZEV PRŮJ: **08**

10-60-60-24

